

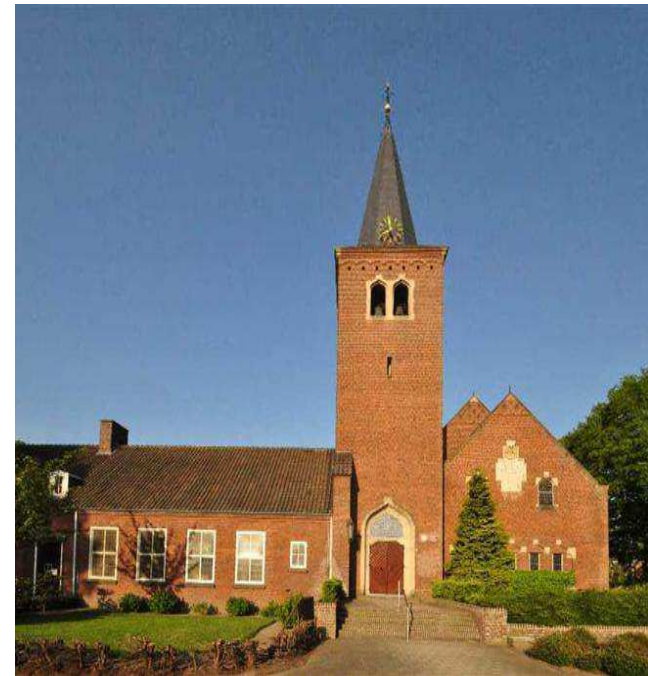
## Vredeskerk te Enschede

Presentatie Algemene Kerkenraad  
Protestantse Gemeente Enschede  
1 maart 2012

# Vredeskerk te Enschede

Presentatie 15 maart 2012

- Uitgangspunten
- Analyse van het gebouw
- Visie
- Renovatie
- Uitbreiding
- Duurzaamheid
- Bouwkosten en honorarium
- Slotwoord



## Uitgangspunten

Programma van eisen en wensen dd. 19 mei 2011

- Kerkzaal 500 personen
- Diverse – samen te voegen – nevendienstruimten
- Ontmoetingsruimte voor 200 personen
- Totaal programma met 1560 m2
- Architectuur tbv nieuwe frisse start van “Geloven in Enschede”



## Uitgangspunten voor de Vredeskerk

- 2 kerkdiensten van 300 personen
- Renovatie bestaand kerkgebouw
- Uitbreiding met nieuwe ontmoetingsruimte

# Analyse van het gebouw

## Architectuur

- Sobere baksteenarchitectuur van architect Jan Jans
- Decoraties van architect Willem Karel de Wijs sr.
- Gemeentelijk monument

## Ruimten

- Totale oppervlakte van het gebouw ca 800 m<sup>2</sup>
- Kerkzaal 312 m<sup>2</sup> met abside en orgelportaal van 47 m<sup>2</sup>
- Kerkzaal heeft bijzondere kwaliteiten, zijvleugel minder
- Hoogteverschillen tussen terrein, zijvleugel en kerkzaal



# Visie

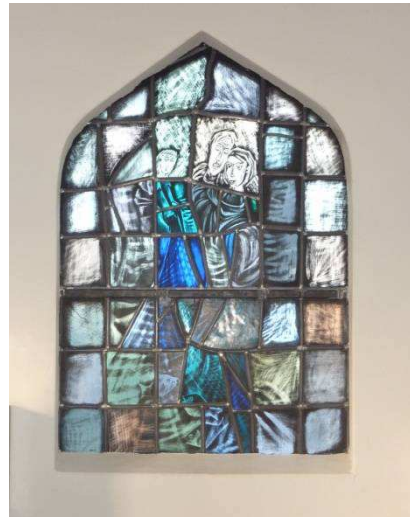
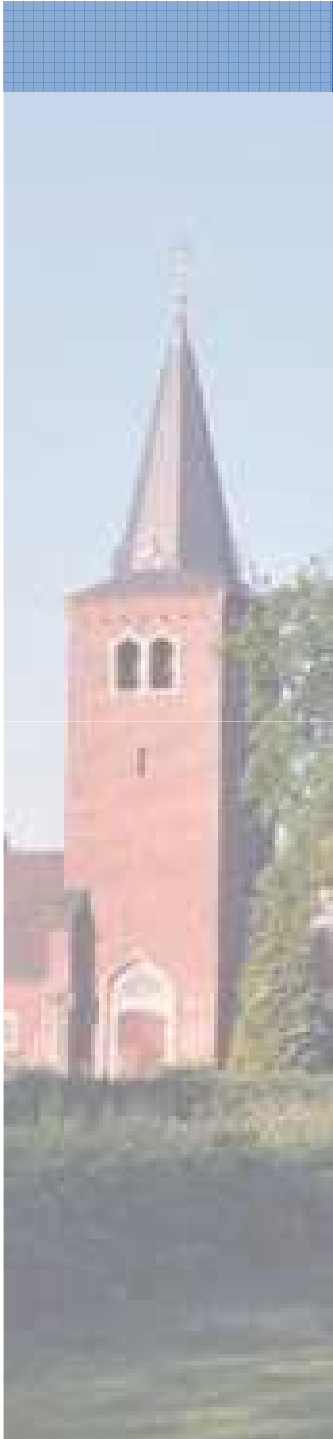
## Visie op de renovatie en uitbreiding

- Maximaal hergebruik bestaande kerkruimten + 1 nieuw bouwvolume
- Bij hergebruik maximale reversibiliteit van de materialen, scheidingswanden, verflagen etc ivm aspecten van monumentenzorg
- Wél de creatie van een nieuw beeld, enerzijds vanwege architectonische aspecten (één gebouw), én als uiting aan één kerk als belichaming van het proces “Geloven in Enschede“
- Uitbreiding betreft de ontmoetingsruimte, die sterk beeldbepalend zal zijn voor het kerkgebouw
- De ontmoetingsruimte zal het gebouw ook multifunctioneler maken, zodat de locatie ook geschikt kan zijn als concert- of congresruimte. Tevens samenwerking met uitvaartcentrum.

# Renovatie bestaande ruimten

## Uitgangspunten monumentenzorg

- Maximaal behouden in- en exterieur (aus einem Guss)
- Aanpassingen bij voorkeur reversibel
- Enkele ingrepen ivm liturgie



Uitgangspunten

Analyse

Visie

Renovatie

Uitbreiding

Duurzaamheid

Slot

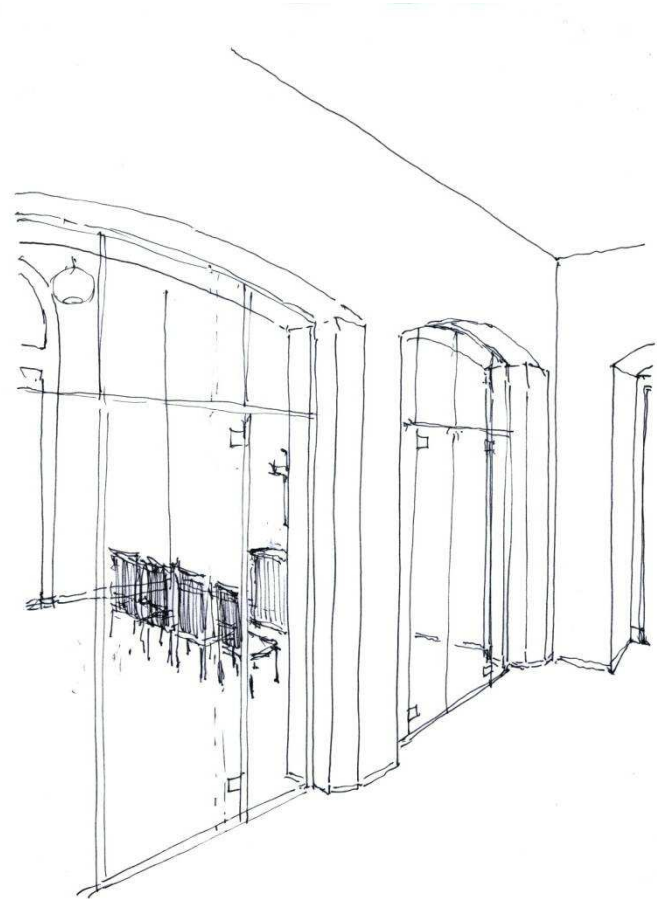
## Renovatie bestaande ruimten

### Mogelijkheden nieuwe frisse uitstraling

- Bouwkundig realiseren dmv schilderen en bekledingen
- Qua inrichting kan meer met meubilair, verlichting en wanddecoraties
- In zijvleugel kan er meer dan in de kerkzaal
- Bewaar de oude interieuronderdelen op de zolders (kerkbanken, lampen, etc).

# Renovatie bestaande ruimten

## Impressie



Uitgangspunten

Analyse

Visie

**Renovatie**

Uitbreiding

Duurzaamheid

Slot



# Renovatie bestaande ruimten

## Referenties



Uitgangspunten

Analyse

Visie

Renovatie

Uitbreiding

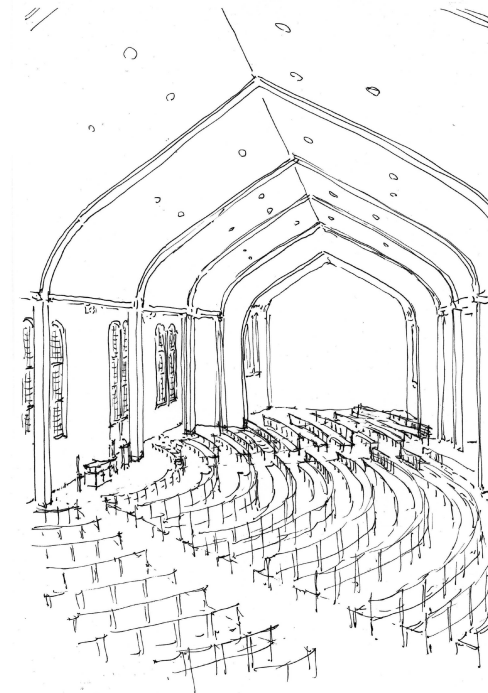
Duurzaamheid

Slot

# Renovatie bestaande ruimten

## Aspecten van liturgie

- 'Open heiligheid' versus 'besloten heiligheid'
- Minder hiërarchische indeling kerkruiimte
- Plaatselijk doorbreken van geslotenheid kerkruiimte



Uitgangspunten

Analyse

Visie

Renovatie

Uitbreiding

Duurzaamheid

Slot

# Uitbreiding ontmoetingsruimte

## Plaats

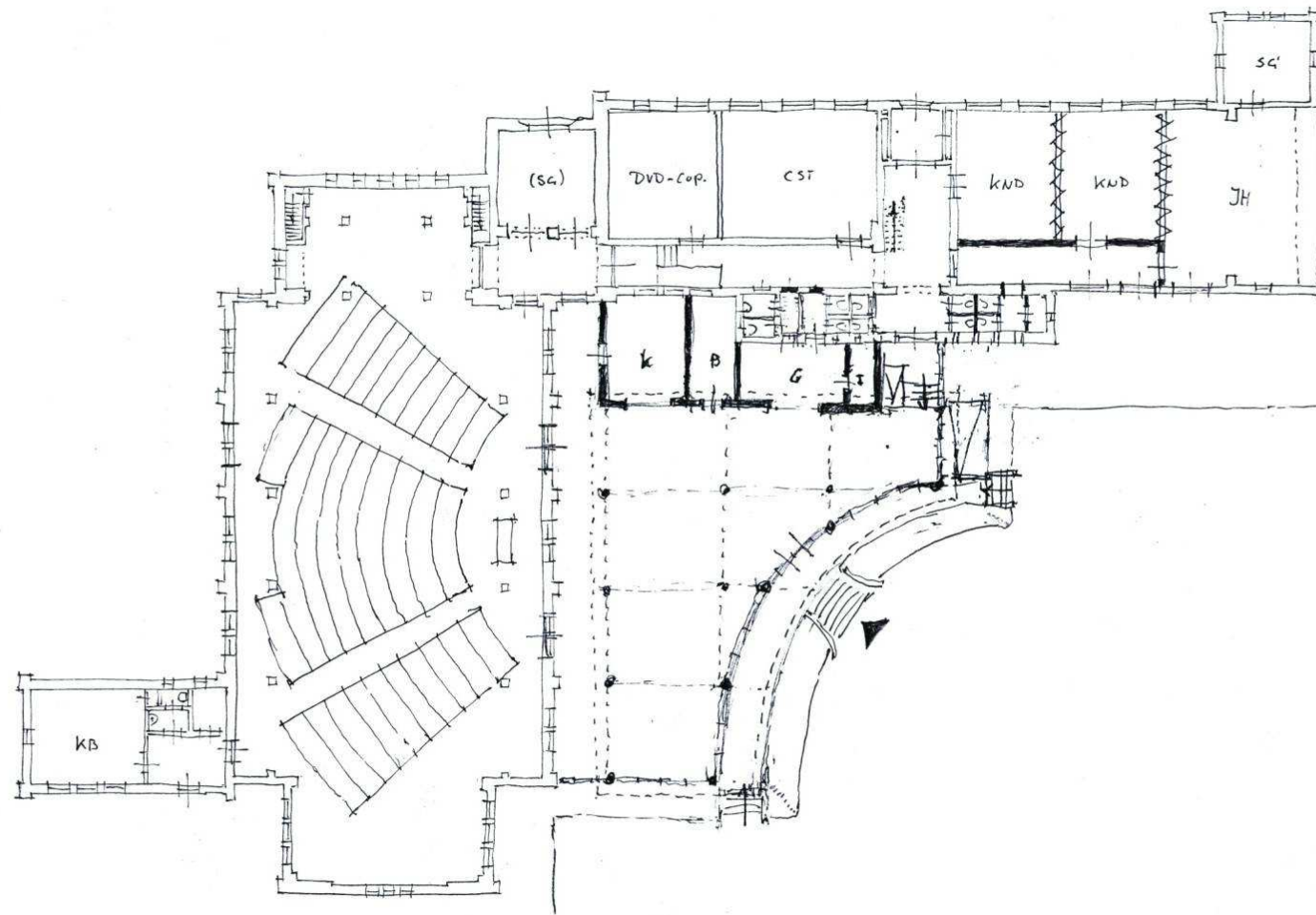
- Binnenhoek tussen kerkzaal en zijvleugel is de logische plaats
- Behoud aanzicht vanaf de straten
- Praktische ontsluiting van alle ruimten
- Makkelijke toegang vanaf parkeerterrein (mensen komen van verder)
- Aandachtspunt : niveaoverschillen (hellingbanen of terrein ophogen)

## Programma

- In 1 bouwvolume zo mogelijk alle extra functies onderbrengen
- Ontmoetingsruimte, garderobe, toiletten en keuken horen logisch bij elkaar
- Zoveel mogelijk alles op 1 niveau houden, gelijk met de kerkzaal
- Ontmoetingsruimte als open, toegankelijke en warme ruimte vormgeven
- Realisatie van een goed binnenklimaat

# Uitbreiding ontmoetingsruimte

## Plattegrond



Uitgangspunten

Analyse

Visie

Renovatie

Uitbreiding

Duurzaamheid

Slot

# Uitbreiding ontmoetingsruimte

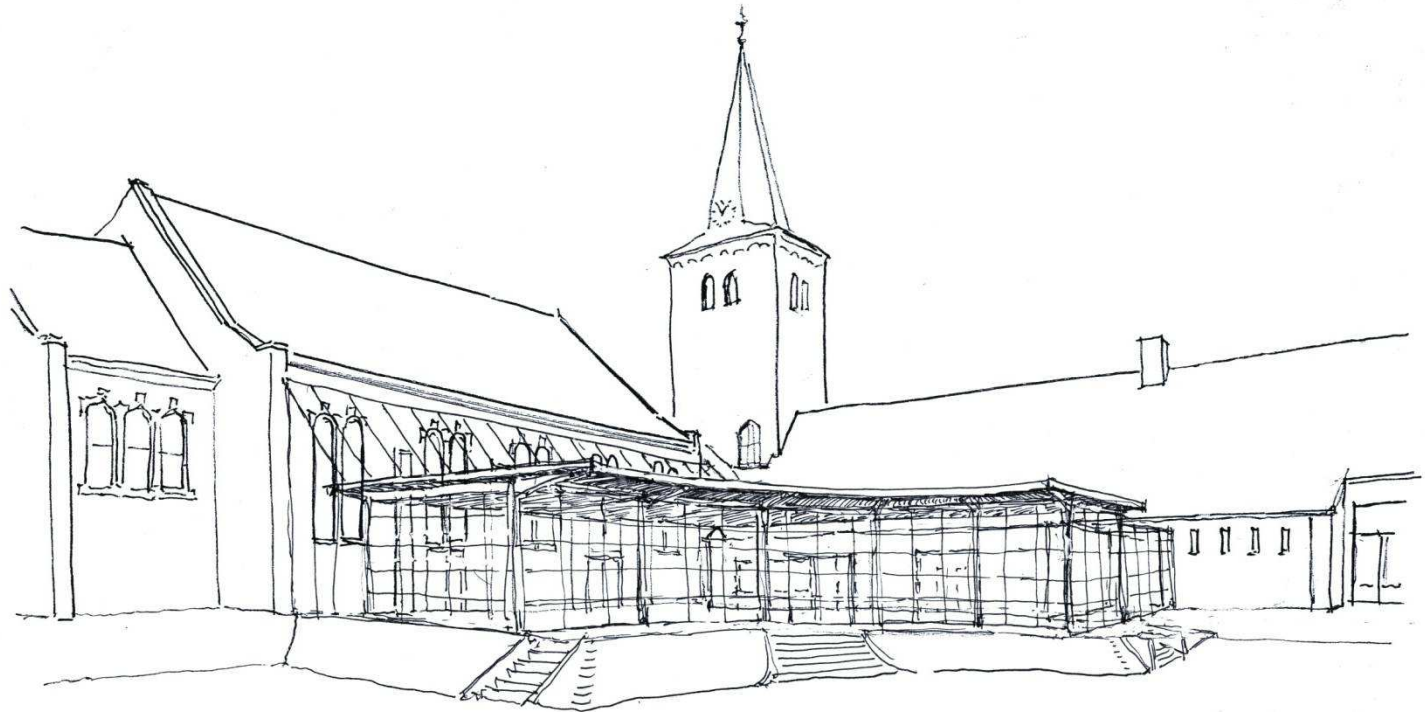
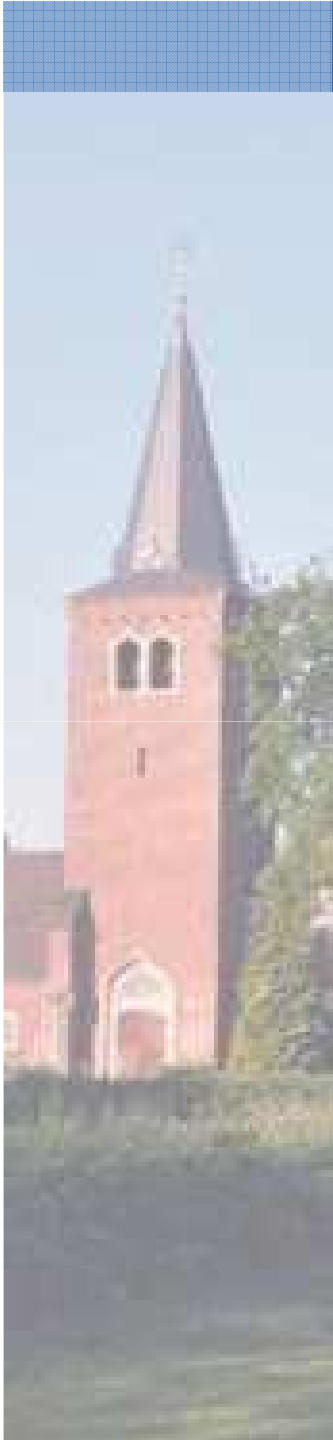
## Architectuur en uitstraling

- Vormgeving in de lijn van de bestaande architectuur is geen optie (gesloten baksteenarchitectuur)
- Open 'hal' met glazen pui naar zuid- en westzijde
- Dak en luifel ivm klimaatbeheersing
- Gesloten volumes van keuken, garderobe en toiletten tegen zijvleugel aan
- Glasstrook tussen dak ontmoetingsruimte en zuidgevel ivm lichtinval kerkzaal
- Doorgangen naar kerkzaal onder de ramen van 2<sup>e</sup> en 4<sup>e</sup> travée
- Warme uitstraling door gebruik van hout in constructie en afwerking
- Mogelijkheid terras onder de luifel aan de zuidzijde



# Uitbreiding ontmoetingsruimte

Impressie exterieur



Uitgangspunten

Analyse

Visie

Renovatie

Uitbreiding

Duurzaamheid

Slot

# Uitbreiding ontmoetingsruimte

## Referenties



Uitgangspunten

Analyse

Visie

Renovatie

Uitbreiding

Duurzaamheid

Slot

# Uitbreiding ontmoetingsruimte

Impressie interieur



Uitgangspunten

Analyse

Visie

Renovatie

Uitbreiding

Duurzaamheid

Slot



## Aspecten van duurzaamheid

Monumentzorg + duurzame uitbreiding = rentmeesterschap

- Monumentzorg = bijzondere vorm van duurzaam bouwen
- Uitbreiding vergroot multifunctionaliteit en daarmee levensduur
- Houten uitbreiding onder luifel minder weersgevoelig
- Glaspuien en dak ruim te isoleren
- Optie : gebruik platdak tbv zonnecollectoren tbv LTV vloer- en wandverwarming ontmoetingsruimte

# Bouwkosten

## Uitgangspunten kostenraming

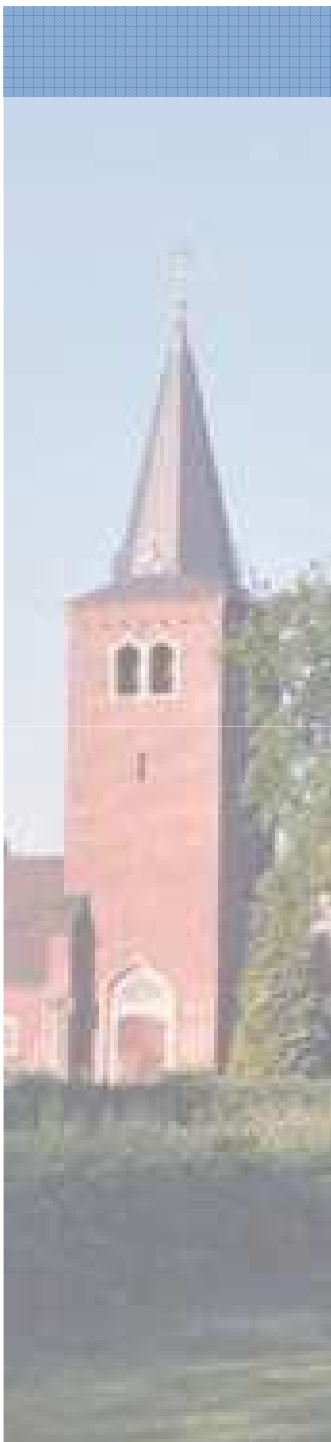
- Renovatie bestaand gebouw eenvoudig (schilderwerk, installaties, sanitair, kleine bouwkundige aanpassingen)
- Nieuwbouw ontmoetingsruimte als constructief eenvoudige ruimte ontwerpen
- Zoeken naar balans tussen prijs en kwaliteit van materialen
- Risico's kosten : schilderwerk bestaand interieur, installaties bestaand gebouw en kosten terreininrichting



# Bouwkosten

## Kostenraming

- Renovatie bestaand gebouw  $800 \text{ m}^2 \text{ á } 500 = 400.000 \text{ euro}$
- Nieuwbouw ontmoetingszaal  $200 \text{ m}^2 \text{ á } 2000 = 400.000 \text{ euro}$
- Terreininrichting  $1600 \text{ m}^2 \text{ á } 60 = 100.000 \text{ euro}$
- Architect  $80.000 \text{ euro}$
- Overige adviseurs o.a. constructeur  $20.000 \text{ euro}$
- Totaal  $1.000.000 \text{ eur}$



# Honorarium en samenwerking PGE

## Honorarium

- Deel bescheiden ivm beperkt bouwtoezicht indien voldoende kennis en tijd bij bouwcommissie aanwezig is om basis van bouwbegeleiding te doen
- Wel : fundamentele aspecten van detaillering, kleur en interieur begeleiden

• Schetsontwerp	1.530,-
• Bestaande toestand	6.120,-
• Voorlopig ontwerp	7.480,-
• Definitief ontwerp	13.600,-
• Bestek, begroting, aanbesteding	22.440,-
• Bouwvergaderingen en oplevering	7.650,-
• Verschotten	6.096,-
• Totaal excl. btw	66.946,-
• Totaal incl. btw	79.665,-



# Honorarium en samenwerking PGE

## Organisatie en samenwerking PGE

- Vertegenwoordiging vanuit commissie
- Goed overleg, heldere beslismomenten en goedkeuring  
Algemene Kerkenraad

## Planvorming en vergunningen

- Voorbespreken met gemeentelijke commissie
- Toetsing aanpassing bestemmingsplan
- Bij conservatieve houding van de commissie gebruik maken van gegeven dat monumentale kerken altijd aangepast mogen worden voor met de liturgie samenhangende maatregelen (bijv. verplaatsen kansel, avondmaalstafel, lezenaar, podium, kerkbanken etc)
- Aanbesteding / bouwteam

# Slotwoord

## Conclusies

Bijzonder project, uitdagend om het 'voorelkaar' te krijgen

Budget noopt tot wezenlijke keuzes maken (balans tussen kosten uitbreiding en renovatie bestaand gebouw)

Tijdige uitsluiting risico's (monumentvergunning, bestemmingsplan, bouwkosten en terreinkosten)

Tijdens VO en DO-fase toetsen bouwkosten en pve

Goed organiseren bouwbegeleiding en -toezicht



## Slotwoord

### Dankwoord

Voor de uitnodiging en het gestelde vertrouwen

Indien het schetsontwerp aan de verwachtingen voldoet maken wij graag een bijzonder plan voor de PGE

De samenwerking is in dit project essentieel om tot een goed resultaat te komen. Wij realiseren ons dat het project pas geslaagd is, als de gemeenteleden allemaal de Vredeskerk als de nieuwe kerk van de PGE gaan beschouwen.

Mocht de keus niet op ons vallen: vrijelijk gebruik van alle ideeën om het ontwerp van onze collega te verbeteren of te verfijnen.

